

PRESTIGE LIVING

COSTA CABRAL – PORTO

**PRESTIGE LIVING**

**04.**

**LOCALIZAÇÃO**  
LOCATION

**05.**

**PROJETO**  
DEVELOPMENT

**07.**

**PLANTAS**  
FLOOR PLANS

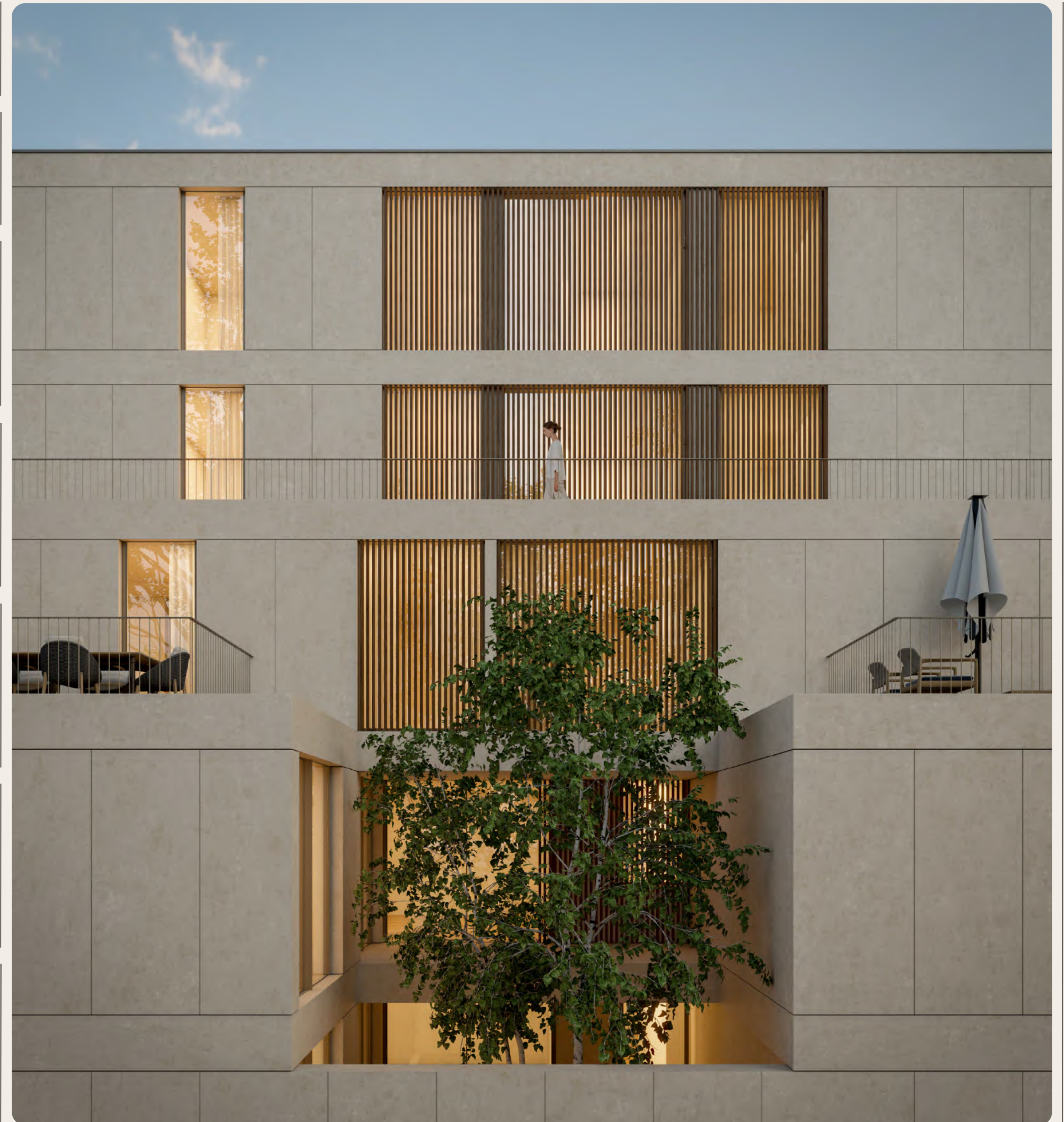
**16.**

**ACABAMENTOS**  
FINISHES

**23.**

**SOBRE NÓS**  
ABOUT US

**30.**







## PRESTIGE LIVING

Este empreendimento residencial nasce de uma premissa essencial: **o verdadeiro luxo reside na precisão.** Nas proporções equilibradas, na escolha criteriosa dos materiais, na organização clara e funcional do espaço.

Aqui, porém, a precisão não é fria nem distante; é pensada para o cotidiano, para o conforto e para a vida real. A arquitetura assume-se como um sistema cuidadosamente calibrado: cada decisão tem fundamento, cada detalhe cumpre um propósito, cada metro quadrado foi desenhado **para ser plenamente vivido.**

Harmoniza conforto moderno, design sofisticado e uma localização verdadeiramente privilegiada.

This residential development is founded on a simple principle: **true luxury lies in precision.** In balanced proportions, in carefully selected materials, in the clear and functional organisation of space.

Yet here, precision is never cold or distant; it is designed for everyday living, for comfort, and for real life. The architecture is conceived as a carefully calibrated system: every decision has a reason, every detail serves a purpose, and every square metre has been designed **to be fully lived in.**

Harmonises contemporary comfort, sophisticated design, and a truly privileged location.



# LOCALIZAÇÃO

## LOCATION

Na Rua de Costa Cabral, entre a Constituição e a Circunvalação, o Prestige Living beneficia de ligação direta à VCI e à A3, assegurando mobilidade fluida em toda a cidade. Inserido num tecido urbano consolidado, encontra à volta uma vivência residencial estável e uma oferta completa de serviços e comércio.

**É a cidade em equilíbrio: central, mas habitável; conectada, mas serena.**

Located on Rua de Costa Cabral, between Constituição and Circunvalação, Prestige Living benefits from direct access to the VCI and the A3, ensuring seamless mobility throughout the city. Set within a consolidated urban fabric, it is surrounded by a stable residential environment and a comprehensive range of commerce and services.

**It is the city in balance: central, yet liveable; connected, yet serene.**

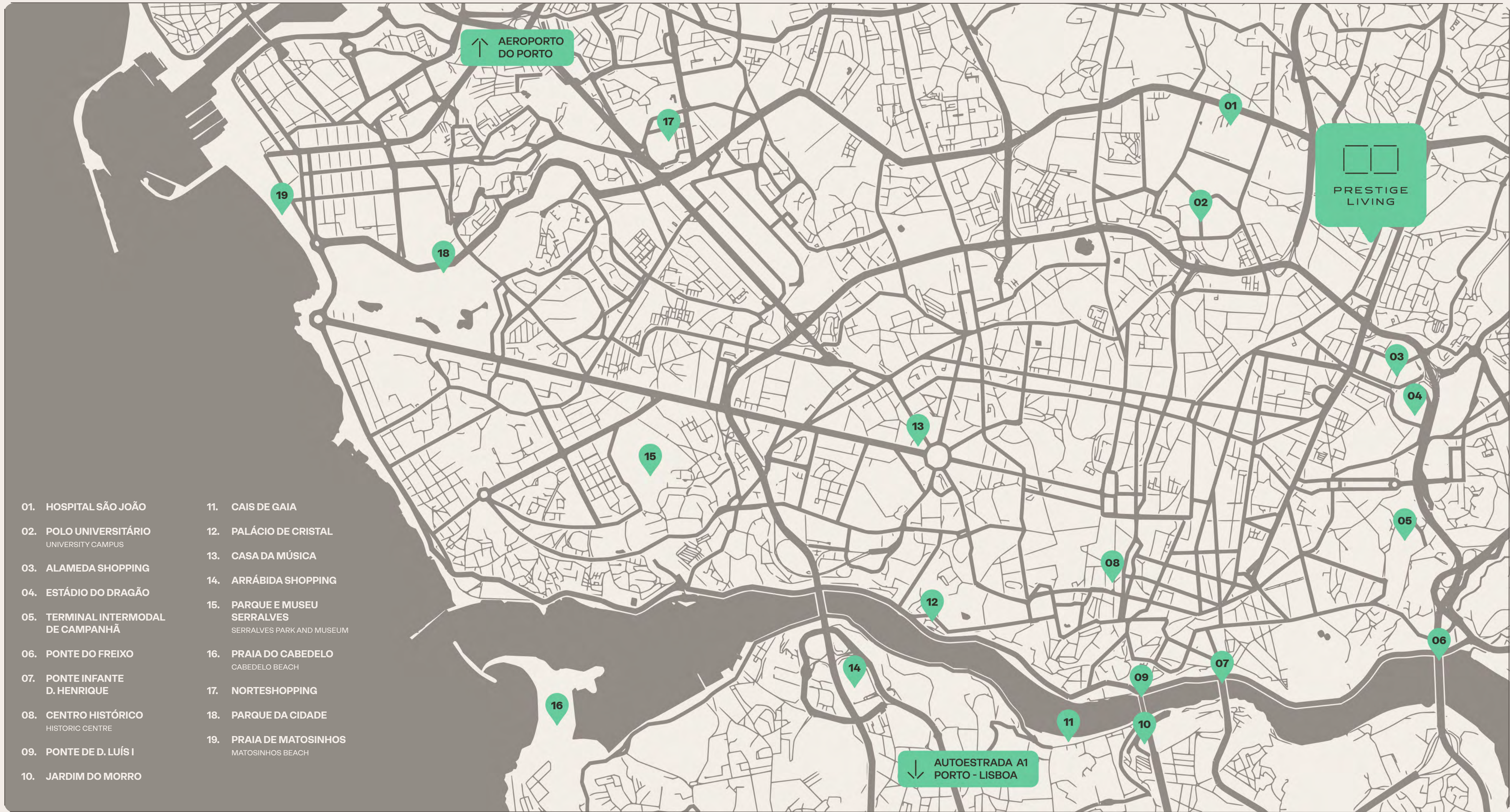


↑ AEROPORTO DO PORTO

PRESTIGE LIVING

↓ AUTOESTRADA A1 PORTO - LISBOA

- |   |  |
|---|--|
| 01. HOSPITAL SÃO JOÃO                       | 11. CAIS DE GAIA   |
| 02. POLO UNIVERSITÁRIO<br>UNIVERSITY CAMPUS | 12. PALÁCIO DE CRISTAL                                       |
| 03. ALAMEDA SHOPPING                        | 13. CASA DA MÚSICA   |
| 04. ESTÁDIO DO DRAGÃO                       | 14. ARRÁBIDA SHOPPING  |
| 05. TERMINAL INTERMODAL<br>DE CAMPANHÃ      | 15. PARQUE E MUSEU<br>SERRALVES<br>SERRALVES PARK AND MUSEUM |
| 06. PONTE DO FREIXO                         | 16. PRAIA DO CABEDELLO<br>CABEDELLO BEACH                    |
| 07. PONTE INFANTE<br>D. HENRIQUE            | 17. NORTESHOPPING  |
| 08. CENTRO HISTÓRICO<br>HISTORIC CENTRE     | 18. PARQUE DA CIDADE   |
| 09. PONTE DE D. LUÍS I                      | 19. PRAIA DE MATOSINHOS<br>MATOSINHOS BEACH                  |
| 10. JARDIM DO MORRO                         |  |



# PROJETO DEVELOPMENT

O projeto do **Prestige Living** assenta numa estrutura clara, onde a circulação é fluida, a luz natural é integrada como elemento estruturante e cada metro quadrado é pensado com intenção.

Os apartamentos foram desenhados com foco na valorização do espaço, assegurando proporções equilibradas e uma utilização intuitiva. As soluções construtivas e a materialidade seguem critérios de durabilidade e conforto, garantindo um desempenho consistente ao longo do tempo.

The project of **Prestige Living** is based on a clear structure, where circulation flows naturally, natural light is integrated as a defining element, and every square metre is designed with intention.

The apartments have been conceived with a focus on the optimisation of space, ensuring balanced proportions and intuitive use. The construction solutions and material choices follow criteria of durability and comfort, delivering consistent performance over time.

Cada elemento foi selecionado para compor uma linguagem coerente e duradoura.

Each element has been carefully selected to compose a coherent and enduring architectural language.



Tipologias

**TO - T3**

Áreas

**53 - 165 m<sup>2</sup>**

Apartamentos

**33**





Espaços amplos.  
Luz natural.

Spacious interiors.  
Natural light.



Varandas e espaços exteriores  
que prolongam a área habitável  
e estabelecem continuidade entre  
o interior e a cidade.

Balconies and outdoor spaces that  
extend the living area and establish  
continuity between the interior and  
the city.



Apartamentos desenhados com uma abordagem racional e refinada, privilegiando funcionalidade, conforto térmico e acústico, e uma estética intemporal.

Apartments designed with a rational and refined approach, prioritising functionality, thermal and acoustic comfort, and a timeless aesthetic.



Conforto real,  
desenhado com rigor.

Real comfort,  
designed with precision.







Materiais selecionados com critério, pensados para durar e integrados numa linguagem contemporânea. Cozinhas totalmente equipadas e casas de banho de desenho depurado completam o conjunto, com soluções técnicas eficientes e funcionais.

Materials carefully selected for durability and integrated into a contemporary architectural language. Fully equipped kitchens and clean-lined bathrooms complete the composition, supported by efficient and functional technical solutions.

Cuidado nos materiais,  
precisão no detalhe.

Care in materials,  
precision in detail.







Permanência em  
cada pormenor.

Endurance in  
every finish.



Cada elemento, do pavimento às  
ferragens e das carpintarias aos  
revestimentos, foi selecionado para  
compor uma linguagem consistente  
e duradoura.

Each element, from flooring to  
hardware and from joinery to finishes,  
has been selected to compose a  
coherent and enduring architectural  
language.





Uma seleção de tipologias concebida para diferentes estilos de vida, desde soluções mais compactas a opções familiares, algumas complementadas por varandas e espaços exteriores.

A selection of layouts conceived for different lifestyles, ranging from more compact solutions to family-oriented residences, some complemented by balconies and outdoor spaces.



**Espaços pensados para o seu ritmo de vida.**

Spaces designed for your way of living.

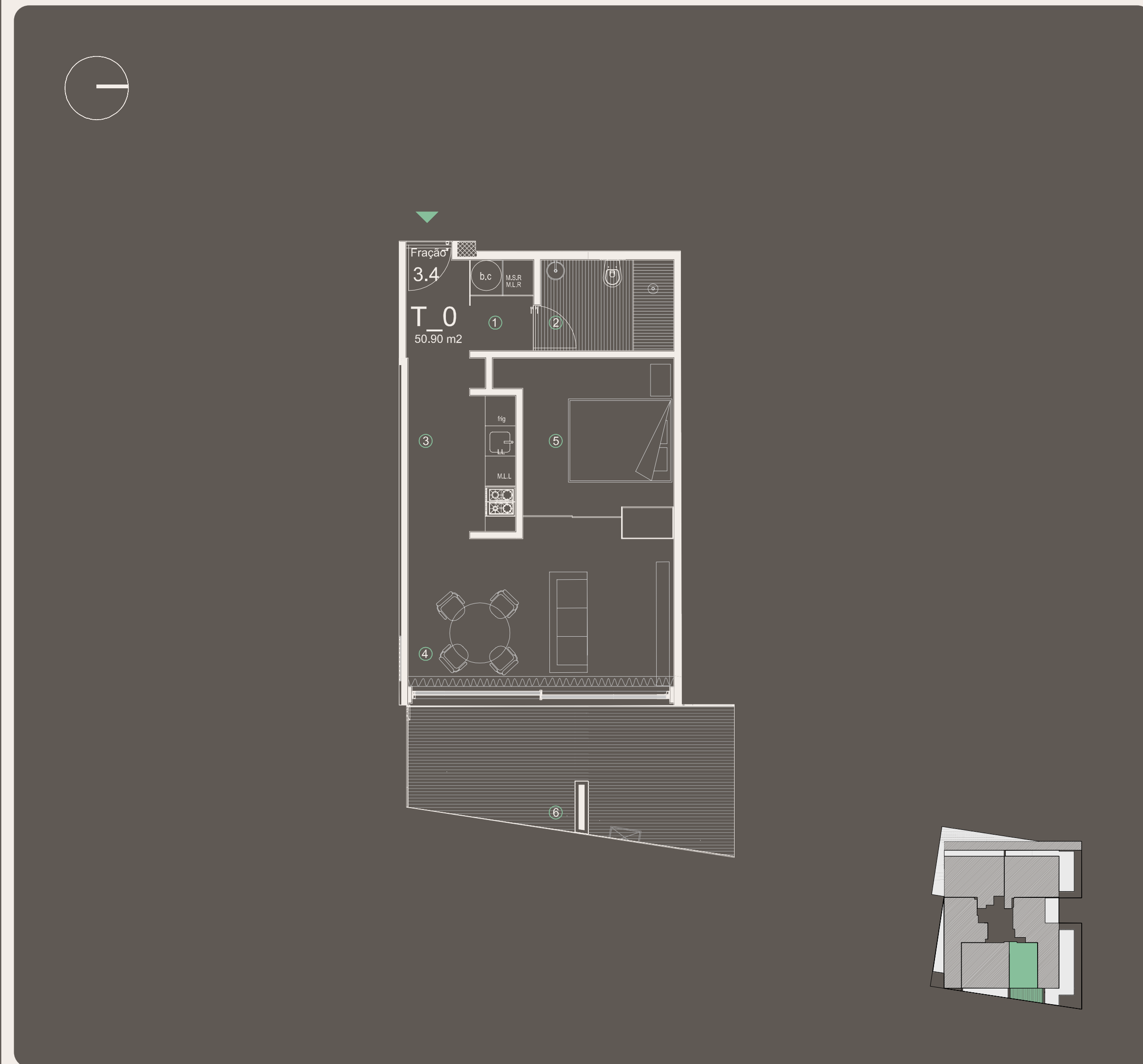
# APARTAMENTO MODELO TO STUDIO APARTMENT

ÁREA BRUTA PRIVATIVA GROSS PRIVATE AREA **67,20 m<sup>2</sup>** FRAÇÃO UNIT **3.4** PISO FLOOR **3**

## QUADRO DE ÁREAS AREA

1. HALL HALL	5,10 m <sup>2</sup>
2. I.S. BATHROOM	4,90 m <sup>2</sup>
3. COZINHA KITCHEN	5,80 m <sup>2</sup>
4. SALA COMUM LIVING ROOM	16,50 m <sup>2</sup>
5. QUARTO BEDROOM	10,90 m <sup>2</sup>
6. VARANDA BALCONY	16,30 m <sup>2</sup>

GARAGEM GARAGE **-1**



As áreas aqui apresentadas são indicativas e não têm carácter contratual  
The areas here contained are indicative and have no contractual value

# APARTAMENTO MODELO T1

## 1 BEDROOM APARTMENT

**ÁREA BRUTA PRIVATIVA**  
GROSS PRIVATE AREA **82,30 m<sup>2</sup>**

**FRAÇÃO** UNIT **1.3** | **PISO** FLOOR **1**

**QUADRO DE ÁREAS**  
AREA

1. COZINHA KITCHEN	7,30 m <sup>2</sup>
2. SALA COMUM LIVING ROOM	20,40 m <sup>2</sup>
3. HALL HALL	2,00 m <sup>2</sup>
4. QUARTO BEDROOM	14,00 m <sup>2</sup>
5. I.S. BATHROOM	6,50 m <sup>2</sup>
6. VARANDA BALCONY	11,50 m <sup>2</sup>

**GARAGEM + ARRUMOS**  
GARAGE + STORAGE **-1**



As áreas aqui apresentadas são indicativas e não têm carácter contratual  
The areas here contained are indicative and have no contractual value

Outras frações semelhantes disponíveis  
Other similar units available



# APARTAMENTO MODELO T1+1

## 1+1 BEDROOM APARTMENT

**ÁREA BRUTA PRIVATIVA** 91,90 m<sup>2</sup>  
GROSS PRIVATE AREA

**FRAÇÃO UNIT** 4.2 | **PISO FLOOR** 4

**QUADRO DE ÁREAS**  
AREA

1. HALL HALL	2,00 m <sup>2</sup>
2. COZINHA KITCHEN	6,60 m <sup>2</sup>
3. SALA COMUM LIVING ROOM	22,60 m <sup>2</sup>
4. HALL HALL	5,10 m <sup>2</sup>
5. I.S. BATHROOM	3,00 m <sup>2</sup>
6. QUARTO BEDROOM	20,35 m <sup>2</sup>
7. ESCRITÓRIO/QUARTO OFFICE/BEDROOM	8,60 m <sup>2</sup>
8. VARANDA BALCONY	22,70 m <sup>2</sup>

**GARAGEM + ARRUMOS** -1  
GARAGE + STORAGE



As áreas aqui apresentadas são indicativas e não têm carácter contratual  
The areas here contained are indicative and have no contractual value

Outras frações semelhantes disponíveis  
Other similar units available



# APARTAMENTO MODELO T2

## 2 BEDROOM APARTMENT

**ÁREA BRUTA PRIVATIVA** 118,20 m<sup>2</sup>  
GROSS PRIVATE AREA

**FRAÇÃO UNIT** 2.1 | **PISO FLOOR** 2

**QUADRO DE ÁREAS**  
AREA

1. HALL HALL	10,00 m <sup>2</sup>
2. COZINHA KITCHEN	6,20 m <sup>2</sup>
3. SALA COMUM LIVING ROOM	30,40 m <sup>2</sup>
4. QUARTO BEDROOM	14,20 m <sup>2</sup>
5. I.S. PRIVATIVA PRIVATE BATHROOM	3,20 m <sup>2</sup>
6. QUARTO BEDROOM	20,50 m <sup>2</sup>
7. I.S. PRIVATIVA PRIVATE BATHROOM	5,40 m <sup>2</sup>
8. VARANDA BALCONY	14,70 m <sup>2</sup>

**GARAGEM GARAGE** -1



As áreas aqui apresentadas são indicativas e não têm carácter contratual  
The areas here contained are indicative and have no contractual value

Outras frações semelhantes disponíveis  
Other similar units available



# APARTAMENTO MODELO T2

## 2 BEDROOM APARTMENT

**ÁREA BRUTA PRIVATIVA**  
GROSS PRIVATE AREA **97,50 m<sup>2</sup>**

**FRAÇÃO UNIT** **2.7** | **PISO FLOOR** **2**

**QUADRO DE ÁREAS**  
AREA

<b>1. COZINHA</b> KITCHEN	<b>4,40 m<sup>2</sup></b>
<b>2. SALA COMUM</b> LIVING ROOM	<b>22,60 m<sup>2</sup></b>
<b>3. HALL</b> HALL	<b>3,50 m<sup>2</sup></b>
<b>4. QUARTO</b> BEDROOM	<b>12,00 m<sup>2</sup></b>
<b>5. I.S.</b> BATHROOM	<b>3,90 m<sup>2</sup></b>
<b>6. QUARTO</b> BEDROOM	<b>19,10 m<sup>2</sup></b>
<b>7. I.S. PRIVATIVA</b> PRIVATE BATHROOM	<b>5,00 m<sup>2</sup></b>
<b>8. VARANDA</b> BALCONY	<b>11,50 m<sup>2</sup></b>

**GARAGEM**  
GARAGE **-2**



As áreas aqui apresentadas são indicativas e não têm carácter contratual  
The areas here contained are indicative and have no contractual value

Outras frações semelhantes disponíveis  
Other similar units available



# APARTAMENTO MODELO T2

## 2 BEDROOM APARTMENT

**ÁREA BRUTA PRIVATIVA** 116,70 m<sup>2</sup>  
GROSS PRIVATE AREA

**FRAÇÃO UNIT** 2.8 | **PISO FLOOR** 2

**QUADRO DE ÁREAS**  
AREA

<b>1. SALA COMUM</b> LIVING ROOM	27,90 m <sup>2</sup>
<b>2. COZINHA</b> KITCHEN	8,20 m <sup>2</sup>
<b>3. QUARTO</b> BEDROOM	15,00 m <sup>2</sup>
<b>4. I.S. PRIVATIVA</b> PRIVATE BATHROOM	4,50 m <sup>2</sup>
<b>5. I.S. PRIVATIVA</b> PRIVATE BATHROOM	4,60 m <sup>2</sup>
<b>6. QUARTO</b> BEDROOM	16,20 m <sup>2</sup>
<b>7. VARANDA</b> BALCONY	1,00 m <sup>2</sup>
<b>8. VARANDA</b> BALCONY	16,80 m <sup>2</sup>

**GARAGEM GARAGE** -2



As áreas aqui apresentadas são indicativas e não têm carácter contratual  
The areas here contained are indicative and have no contractual value

Outras frações semelhantes disponíveis  
Other similar units available



# APARTAMENTO MODELO T3

## 3 BEDROOM APARTMENT

ÁREA BRUTA PRIVATIVA  
GROSS PRIVATE AREA

133,30 m<sup>2</sup>

FRAÇÃO UNIT 1.1 PISO FLOOR 1

QUADRO DE ÁREAS  
AREA

1. HALL ENTRADA HALL	6,40 m <sup>2</sup>
2. WC WC	2,30 m <sup>2</sup>
3. COZINHA KITCHEN	6,50 m <sup>2</sup>
4. SALA COMUM LIVING ROOM	31,40 m <sup>2</sup>
5. HALL HALL	4,70 m <sup>2</sup>
6. QUARTO BEDROOM	15,80 m <sup>2</sup>
7. I.S PRIVATIVA PRIVATE BATHROOM	5,40 m <sup>2</sup>
8. QUARTO BEDROOM	14,10 m <sup>2</sup>
9. I.S PRIVATIVA PRIVATE BATHROOM	3,10 m <sup>2</sup>
10. QUARTO BEDROOM	12,00 m <sup>2</sup>
11. VARANDA BALCONY	14,70 m <sup>2</sup>

GARAGEM GARAGE -1



As áreas aqui apresentadas são indicativas e não têm carácter contratual  
The areas here contained are indicative and have no contractual value

# ACABAMENTOS FINISHES

## FACHADA FACADE

- Painel de alumínio compósito Stacbond
- Isolamento térmico com lã mineral
- Paredes exteriores em bloco térmico
- Caixilharia em alumínio minimalista com corte térmico e acústico e vidro duplo
- Guardas das varandas em perfis de ferro metalizados e pintados
- Stacbond composite aluminum panel
- Thermal insulation with mineral wool
- Exterior walls in thermal block
- Minimalist aluminum window frames with thermal and acoustic break, and double glazing
- Balcony railings in metallized and painted iron profiles

## GARAGENS GARAGES

## ZONAS COMUNS E CAIXAS DE ESCADAS COMMON AREAS AND STAIRWELLS

## HALL, SALA E QUARTOS HALL, LIVING ROOM AND BEDROOMS

## COZINHA KITCHEN

## CASA DE BANHO BATHROOMS

## OUTROS OTHERS





# ACABAMENTOS FINISHES

## FACHADA

FACADE

## GARAGENS

GARAGES

- Tetos em betão aparente ou pintados
- Paredes em betão aparente e em bloco de face à vista;
- Pavimentos em betão polido à cor natural
- Portões das garagens automáticos
- Ceilings in exposed or painted concrete
- Walls in exposed concrete and exposed block masonry
- Floors in polished concrete with a natural finish
- Automatic garage gates

## ZONAS COMUNS E CAIXAS DE ESCADAS

COMMON AREAS AND STAIRWELLS

## HALL, SALA E QUARTOS

HALL, LIVING ROOM AND BEDROOMS

## COZINHA

KITCHEN

## CASA DE BANHO

BATHROOMS

## OUTROS

OTHERS



# ACABAMENTOS FINISHES

## FACHADA

FACADE

## GARAGENS

GARAGES

## ZONAS COMUNS E CAIXAS DE ESCADAS

COMMON AREAS AND STAIRWELLS

- Tetos em betão aparente ou pintados
- Paredes em betão aparente e em bloco de face à vista
- Pavimentos em betão polido à cor natural
- Portões das garagens automáticos
- Ceilings in exposed or painted concrete
- Walls in exposed concrete and exposed block masonry
- Floors in polished concrete with a natural finish
- Automatic garage gates

## HALL, SALA E QUARTOS

HALL, LIVING ROOM AND BEDROOMS

## COZINHA

KITCHEN

## CASA DE BANHO

BATHROOMS

## OUTROS

OTHERS



# ACABAMENTOS FINISHES

## FACHADA FACADE

## GARAGENS GARAGES

## ZONAS COMUNS E CAIXAS DE ESCADAS COMMON AREAS AND STAIRWELLS

## HALL, SALA E QUARTOS HALL, LIVING ROOM AND BEDROOMS

- Tetos em gesso cartonado pintado, focos embutidos em LED e sancas iluminadas
- Paredes em alvenaria com gesso projetado assentes sobre isolamento acústico Danosa Impactodan 5MM
- Pavimento Vinílico e isolamento acústico Impactodan
- Roupeiro embutido, portas e rodapés em lacado
- Iluminação em LED
- Painted plasterboard ceilings with recessed LED spotlights and illuminated coves
- Masonry walls with projected plaster applied over Danosa Impactodan 5 mm acoustic insulation
- Vinyl flooring with Impactodan acoustic insulation
- Built-in wardrobe, doors and skirting boards in lacquered finish
- LED lighting

## COZINHA KITCHEN

## CASA DE BANHO BATHROOMS

## OUTROS OTHERS



# ACABAMENTOS FINISHES

## FACHADA FACADE

## GARAGENS GARAGES

## ZONAS COMUNS E CAIXAS DE ESCADAS COMMON AREAS AND STAIRWELLS

## HALL, SALA E QUARTOS HALL, LIVING ROOM AND BEDROOMS

## COZINHA KITCHEN

- Tetos em gesso cartonado pintado
- Paredes em alvenaria com gesso projetado assentes sobre isolamento acústico Danosa Impactodan 5MM
- Pavimento Vinílico e isolamento acústico Impactodan
- Iluminação da zona de trabalho com fita de LED
- Móveis de cozinha em MDF hidrófugo folheado a Nogueira
- Tampo em compacto de quartzo
- Torneira monocomando extensível marca W7 ou equivalente acabamento preto mate
- Eletrodomésticos de embutir marca SIEMENS Exaustor, Placa, Forno, micro-ondas, máquina de lavar louça e frigorífico combinado)
- Painted plasterboard ceilings
- Masonry walls with projected plaster applied over Danosa Impactodan 5 mm acoustic insulation
- Vinyl flooring with Impactodan acoustic insulation
- Work area lighting with LED strip
- Kitchen cabinets in moisture-resistant MDF veneered in walnut
- Quartz composite countertops
- Extendable single-lever tap, W7 brand or equivalent, matte black finish
- Built-in SIEMENS appliances (extractor hood, hob, oven, microwave, dishwasher, and combined fridge-freezer)

## CASA DE BANHO BATHROOMS

## OUTROS OTHERS



# ACABAMENTOS FINISHES

## FACHADA

FACADE

## GARAGENS

GARAGES

## ZONAS COMUNS E CAIXAS DE ESCADAS

COMMON AREAS AND STAIRWELLS

## HALL, SALA E QUARTOS

HALL, LIVING ROOM AND BEDROOMS

## COZINHA

KITCHEN

## CASA DE BANHO

BATHROOMS

- Tetos em gesso cartonado pintado
- Paredes e pavimentos em cerâmico retificado
- Móveis suspensos em MDF hidrófugo com acabamento lacado
- Lavatório de pousar da ROCCA
- Espelho redondo de arestas polidas
- Chuveiro de teto e torneira de parede marca W7 ou equivalente acabamento preto mate
- Louça sanitária suspensa marca ROCCA e mecanismo da GROHE
- Ventilação mecânica
- Painted plasterboard ceilings
- Walls and floors in rectified ceramic tiles
- Wall-mounted cabinets in moisture-resistant MDF with lacquered finish
- Countertop washbasin by ROCCA
- Round mirror with polished edges
- Ceiling shower and wall-mounted tap, W7 brand or equivalent, matte black finish
- Wall-hung sanitary ware by ROCCA with GROHE mechanism
- Mechanical ventilation

## OUTROS

OTHERS



# ACABAMENTOS FINISHES

## FACHADA

FACADE

## GARAGENS

GARAGES

## ZONAS COMUNS E CAIXAS DE ESCADAS

COMMON AREAS AND STAIRWELLS

## HALL, SALA E QUARTOS

HALL, LIVING ROOM AND BEDROOMS

## COZINHA

KITCHEN

## CASA DE BANHO

BATHROOMS

## OUTROS

OTHERS

- Porta de segurança
- Vídeo Porteiro
- Blackouts elétricos nos quartos
- Ar condicionado mural tipo multi split
- Aquecimento das águas sanitárias com bomba de calor
- Elevador ORONA
- Cisterna na cave com grupo de bombagem duplo
- Zonas Ajardinadas
- Classificação energética do prédio: A
- Security door
- Video intercom
- Electric blackout blinds in the bedrooms
- Wall-mounted air conditioning, multi-split system
- Domestic hot water heating with heat pump
- ORONA elevator
- Basement cistern with dual pumping system
- Landscaped areas
- Building energy rating: A





## SOBRE NÓS ABOUT US

Na **Habi Meireles Gomes**, sediada no Porto, dedicamo-nos ao desenvolvimento de projetos residenciais contemporâneos orientados por qualidade construtiva, eficiência e valorização sustentada.

Desenvolvemos empreendimentos que elevam a experiência de habitar, articulando arquitetura, funcionalidade e rigor técnico.

At **Habi Meireles Gomes**, based in Porto, we are dedicated to the development of contemporary residential projects guided by construction quality, efficiency, and long-term value.

We develop projects that elevate the experience of living, articulating architecture, functionality, and technical rigour.



